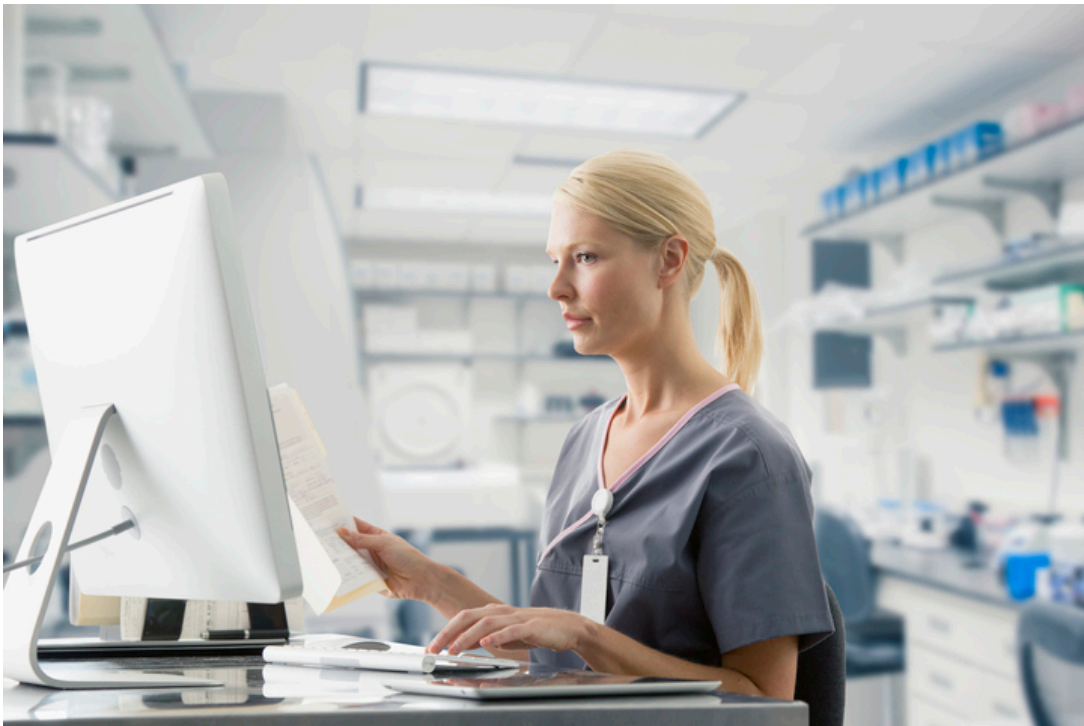


Renseignement du DPI, AI Santé, Intelligence clinique ambiante

Comment atténuer la pression qui pèse sur les soignants grâce à l'IA conversationnelle

Arnaud Wilmet, MD | CMIO Lead and Manager, EMEA Clinical Consulting

30 novembre 2022



Les professionnels de santé français subissent encore la pression de ces deux dernières années marquées par la pandémie de la COVID-19 avec ses effets néfastes sur leur environnement de travail. Dans cet article, nous analysons son impact auprès des soignants très affectés, et comment Dragon Medical One, la solution d'IA conversationnelle de Nuance, aide à alléger cette pression omniprésente.

Il est évident que la pandémie a exercé une pression énorme sur tous les établissements de santé, augmentant la charge de travail de soignants déjà très occupés.

Dans certains cas, la tension a poussé les soignants à l'épuisement professionnel pour la première fois de leur carrière. Une [étude](#) menée auprès de 60 000 infirmiers au cours de l'automne 2020 le confirme. Les deux tiers du personnel infirmier français interrogé ont expliqué que les conditions de leur travail s'étaient détériorées depuis le début de la crise.

Récemment, nous avons exploré les problèmes rencontrés au sortir de la pandémie de la COVID-19 par les soignants en France et nous nous sommes penchés également sur la façon dont Dragon Medical One, la solution de reconnaissance vocale portée par l'IA, permet de surmonter certaines de ces contraintes qui pèsent sur la santé des soignants. En voici quelques points clés.

L'impact indélébile de la pandémie sur le personnel soignant et le manque d'effectifs

Une [étude](#) menée en 2021 par le Pr. Jean-François Delfraissy a révélé que près de 20 % des lits dans les hôpitaux publics ont été fermés. En cause, une pénurie d'infirmiers et de médecins, épuisés par la pandémie. Cette nouvelle vient s'ajouter à la suppression de 5 800 lits en 2020, puis à la baisse des lits disponibles de 6,5 % (27 000 lits) entre 2013 et 2020, selon une autre [étude](#) publiée en septembre 2021.

L'ancien ministre de la Santé Olivier Véran a confirmé dans une interview accordée au journal [Libération](#) en 2021 que certains services hospitaliers ont été forcés de fermer temporairement ou de réduire leur capacité. Cette décision, provenant d'un manque de praticiens, est soutenue par les difficultés actuelles à recruter de nouveaux soignants. En plus d'accentuer la pression sur le personnel, ces changements ont mené à des taux croissants d'absentéisme. Selon la Conférence des présidents de commissions médicales d'établissements des CHU, la moyenne nationale d'absentéisme, située entre 8 et 9 % avant la pandémie, atteignait 11 % fin 2021.

Pour les soignants encore en activité aujourd'hui, cela signifie qu'ils doivent non seulement s'occuper des patients avec moins de temps, mais qu'ils ont aussi moins de consœurs/confrères pour partager la charge de travail. Trop souvent, des pressions de ce type affectent directement l'équilibre entre vie professionnelle et vie privée (journées de travail interminables, temps de pause sacrifié, etc).

Conséquence de ces contraintes, les soignants sont de plus en plus nombreux à décider de quitter leur poste et changer de carrière.

Au fur et à mesure que cette pression s'accroît, elle continuera à avoir un effet plus néfaste sur la qualité de vie au travail des professionnels de santé et sur leur capacité à servir efficacement les patients. D'autres effets de la pandémie ne font qu'aggraver le problème.

Ces défis obligent les établissements de santé à rechercher des moyens pour aider les soignants à alléger leur surcharge de travail administratif et à atténuer les effets résiduels de la pandémie de la COVID-19. 82 % des médecins indiquent que la surcharge de travail administratif liée à la documentation est l'une des principales causes de [l'épuisement professionnel](#).

Favoriser la qualité de vie au travail des soignants et réduire la surcharge de la documentation dans le DPI grâce à l'IA conversationnelle

En discutant avec des soignants au cours de l'année écoulée, il est apparu clairement que la documentation est l'un des principaux facteurs d'[épuisement](#) et de surmenage chez les professionnels de santé, ce qui en fait un domaine idéal à cibler. La documentation dans le DPI s'alourdit à mesure que le nombre de patients augmente, et devient un fardeau de plus en plus lourd à mesure que les effectifs continuent de diminuer.

Heureusement, c'est un domaine où la technologie peut aider. [Dragon Medical One](#), solution de reconnaissance vocale portée par l'IA, peut [assister les soignants à s'attaquer plus rapidement à des tâches de documentation chronophages et répétitives tout au long de la journée](#). Parce que nous parlons beaucoup plus vite que nous tapons, [Dragon Medical One](#) aide les professionnels de santé à réduire le temps passé devant un écran à chercher et à taper pour saisir un bilan d'entrée, une observation ou une évaluation médicale, une lettre de sortie ou un compte rendu d'examen et de consultation.

« Je gagne entre une à deux heures par jour et c'est surtout mon assistante qui aujourd'hui n'a plus à reprendre tous les courriers et les comptes rendus »

Dr Amir Hanna, médecin pneumologue à l'hôpital Marie-Lannelongue.

« J'ai beau avoir une vitesse de frappe très rapide. C'est très intéressant pour moi d'utiliser [Dragon Medical One](#). Je vais beaucoup plus vite et je gagne quasiment une heure sur ma matinée », indique Julie Gaudin, infirmière en Pratiques Avancées à l'[hôpital Marie-Lannelongue](#).

Les [avantages à utiliser \[Dragon Medical One\]\(#\)](#) sont une meilleure qualité des documents saisis plus rapidement et avec une précision inégalée. Cela facilite une bien meilleure communication avec les autres acteurs de la prise en charge des patients que ce soit à l'hôpital ou en ville.

« La reconnaissance vocale joue un rôle dans la réduction des symptômes liés au stress et à l'épuisement : elle permet de gagner du temps dans la création de documents, de réduire les délais et d'améliorer la communication ainsi que la qualité du dossier patient. »

Philippe Leca, directeur des ressources numériques et du système d'information au CHU de Lille.

Les utilisateurs de Dragon Medical One ont vanté la solution cloud sécurisée pour sa contribution à [améliorer la qualité de vie des soignants](#) au travail et de ce fait son aide à optimiser l'efficacité des processus de soins. La qualité du parcours du patient est aussi améliorée grâce aux gains de temps, à la disponibilité des informations en temps réel et au niveau de détail ainsi qu'à la structure de la documentation qu'elle permet

« Avec Dragon Medical One, je vois 2 à 3 patients en plus par jour. Avant je mettais dans mon planning des plages horaires sans rendez-vous afin de rattraper mon retard sur les courriers et la gestion de la paperasse. Maintenant, non seulement je peux enchaîner des rendez-vous toute la journée sans prendre de retard, mais surtout quand j'ai fini mes rendez-vous j'ai fini ma journée et je peux partir plus tôt du cabinet pour décompresser, passer du temps en famille ou pratiquer du sport. »

Dr Corine Zami, médecin généraliste, Le Mottier.

Découvrez comment vous pouvez soutenir vos soignants

Trouver des moyens de favoriser le bien-être des soignants dans un environnement de travail stressant peut sembler être un défi monumental.

Notre [livre blanc](#) examine en profondeur les défis auxquels font face les soignants suite à la pandémie, et explore comment Dragon Medical One, l'IA conversationnelle de Nuance, favorise le bien-être des soignants tout en améliorant les flux de documentation... Vous aurez un aperçu de la façon dont d'autres pays s'attaquent aux mêmes problèmes de la qualité de vie au travail, et des moyens que vous pouvez mettre en œuvre pour soutenir vos soignants dès à présent.

Tags: [Qualité de vie au travail \(QVT\)](#)

More Information

Téléchargez le livre blanc

Obtenez le livre blanc pour mieux comprendre les enjeux quotidiens auxquels font face les soignants en France et identifier une solution permettant de les soutenir.

[Download](#)



About Arnaud Wilmet, MD

Le Dr Arnaud Wilmet est Directeur médical d'innovation en e-santé (CMIO) chez Nuance Communications pour la France. Diplômé de l'Université d'Angers en médecine générale et spécialisé en économie de la santé, il a commencé sa carrière en tant que médecin manager au centre de prévention pédiatrique de la CPAM de Paris où il a instauré un processus de transformation digitale profond visant à améliorer le parcours de soins. Passionné par l'impact positif de la technologie sur l'expérience patient et soignant, il rejoint ensuite les rangs de Cerner en France puis aux Etats-Unis. Il y développe les activités de transformation clinique et contribue à l'adoption de solutions et services digitaux pour la santé. De retour en France, il prend la Direction médicale d'H4D, start-up française spécialisée en télé-médecine clinique. Fort de ces expériences et toujours poussé par une vision novatrice de la prise en charge du patient, il rejoint Nuance Communications afin de contribuer à l'optimisation de la relation médecin-patient par l'IA conversationnelle.



[View all posts by Arnaud Wilmet, MD](#)