

# What's next



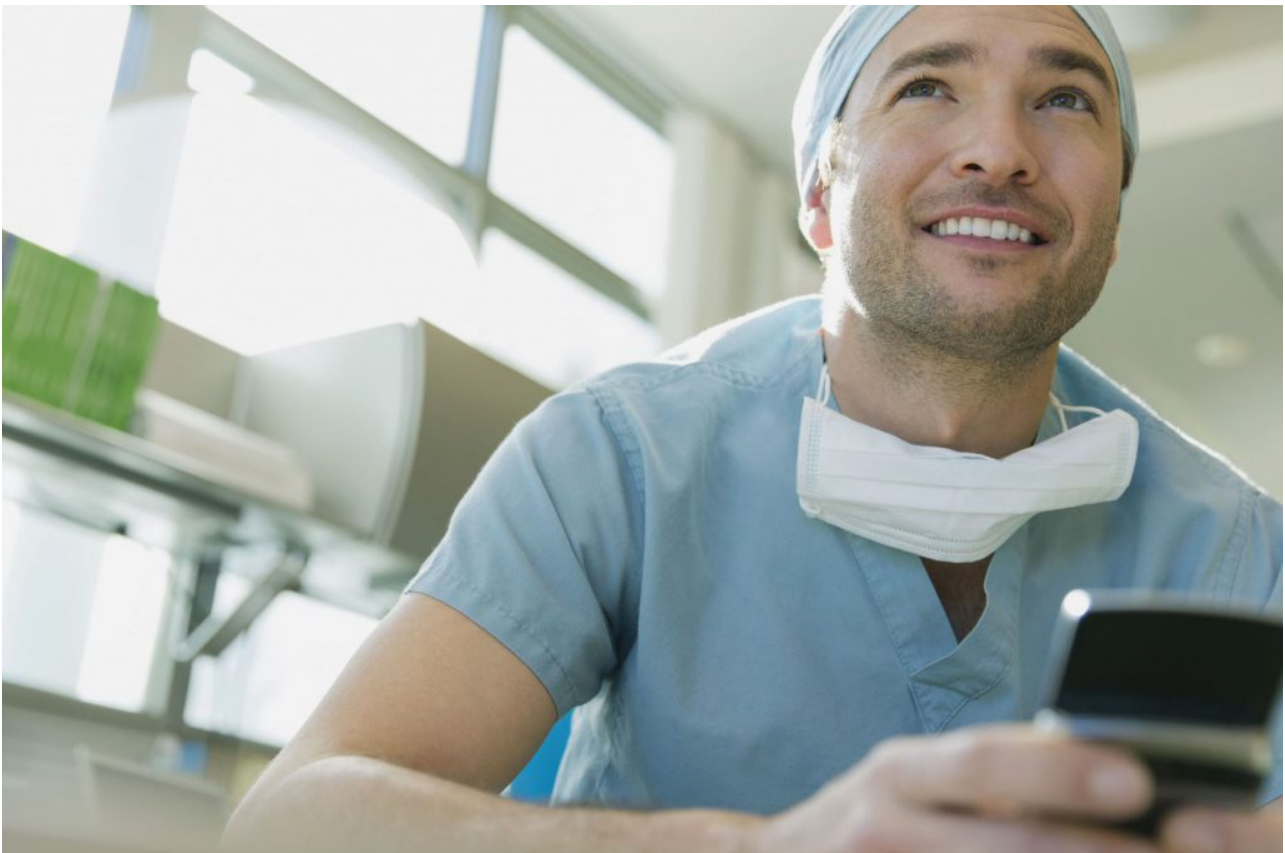
Santé

## Dragon Medical One : choisir la voie du Cloud

Dragon Medical One arrive en France ! La solution de reconnaissance vocale médicale dans le Cloud a déjà conquis des centaines de milliers de professionnels de santé outre-Atlantique et au Royaume-Uni. Son introduction en France arrive à point nommé. En effet, les DSI hospitalières sont en recherche de solutions leur offrant une plus grande flexibilité technologique, une meilleure agilité et une évolutivité sans contrainte.

**Sandra Logut**

Posted 3 décembre 2019



Dragon Medical One, la nouvelle solution de reconnaissance vocale médicale basée sur les

technologies d'IA de Nuance, est disponible dans le Cloud (Microsoft Azure/HDS). Rapidement opérationnelle, sécurisée, évolutive et particulièrement adaptée au périmètre des GHT, elle permet à la [DSI d'innover et d'économiser](#), tout en contribuant à sa transformation en centre de services.

## Dragon Medical One : reprendre le contrôle sur le déploiement et la gestion des ressources

A contrario des solutions on-premise, les [solutions Cloud](#) éliminent les longs processus d'acquisition de matériel et d'installation. Ainsi les déploiements sont accélérés. Et les utilisateurs sont opérationnels plus vite. En conséquence, le retour sur investissement est lui aussi plus rapide. A l'échelle d'un GHT, Dragon Medical One est une solution d'autant plus intéressante, qu'elle permet à un établissement support de s'affranchir des habituelles contraintes réseau avec ses membres. Dans le cadre des trajectoires de convergence IT, elle peut se révéler un outil stratégique pour faciliter l'adoption du DPI. Opter pour une solution Cloud, c'est aussi voir se réduire mécaniquement les besoins d'ETP informatique. Enfin, cela permet à la [DSI](#) d'envisager le développement de nouveaux services aux utilisateurs.

## Dragon Medical One : les médecins plus mobiles que jamais

La mobilité devient est une exigence de plus en plus exprimée par les médecins. Du cabinet à l'hôpital, ou au sein même d'un GHT, les médecins sont amenés à changer d'environnement. Avec Dragon Medical One, ils disposent d'un profil vocal unique. Aussi, quelque soit les appareils, applications et flux de travail qu'ils utilisent, ils peuvent dicter et retrouver la même expérience. Ils peuvent également activer l'application PowerMic Mobile. Disponible elle aussi dans le Cloud, elle transforme leur smartphone en microphone sécurisé. Qu'ils soient à l'hôpital, dans leur cabinet ou à leur domicile, la fonction de dictée est toujours disponible.


## Accélérer le versement des financements publics du numérique

Évidemment, Dragon Medical One se déploie plus rapidement qu'une solution on-premise. Plus vite adoptée, elle permet de rendre les médecins opérationnels dans des délais plus courts. On le sait, la reconnaissance vocale couplée au dossier patient informatisé génère des résultats très positifs : accélération de l'adoption des DPI, amélioration de la qualité des soins, notes plus précises, délais raccourcis pour la production des lettres de liaison, etc. L'accélération permise par Dragon Medical One donne aux établissements sanitaires les moyens d'atteindre plus rapidement les cibles d'usages qui conditionnent le versement et le volume des financements octroyés par les pouvoirs publics. Exemple avec le programme HOP'EN. Il vient en soutien aux projets numériques afin de créer un hôpital digital ouvert sur

son environnement. L'utilisation de la reconnaissance vocale Nuance influence l'atteinte des indicateurs prioritaires tels D1, D2 et D6.

**Tags:** [Cloud Computing](#), [Dragon Medical One](#), [hôpital digital](#), [Microsoft Azure](#), [reconnaissance vocale](#)

## More Information

	<p style="text-align: center;"><b>Découvrez Dragon Medical One</b></p> <p style="text-align: center;">Visitez notre site web et voyez les bénéfices pour les médecins, pour la DSI, pour le DAF de cette nouvelle solution de reconnaissance vocale dans le Cloud !</p> <p style="text-align: center;"><a href="#">Learn more</a></p>
---	---



### About Sandra Logut

Sandra Logut a développé son expertise e-santé depuis plus de 10 ans, notamment auprès d'un éditeur de systèmes d'information santé (#SIH #DPI #RIS #PACS #LIS) en France et au Benelux, puis en exerçant comme consultante pour accompagner les stratégies e-santé des entreprises et des start-up. A titre personnel, Sandra est membre de l'APSSIS, une association qui œuvre pour la sécurité des systèmes d'information de santé.

[View all posts by Sandra Logut](#)