

What's next



Santé

Reconnaissance vocale Cloud vs On-Premise : premier pas franchi au CH Saint Joseph Saint Luc

Utilisateur de la reconnaissance vocale au curseur de Nuance depuis 2018, le Centre Hospitalier Saint Joseph Saint Luc à Lyon fait aujourd'hui évoluer son usage grâce au cloud. Gain de temps estimé à une heure par jour pour les médecins, prise en main rapide et facile pour les internes et extension prochaine aux infirmiers, des résultats obtenus avec Dragon Medical One. Choisir la voie du cloud, c'est aussi orchestrer l'avenir du SIH et libérer la DSI des charges de travail récurrentes liées à la fonction support.

Frederik Brabant, MD

Posted 30 juin 2021



Etablissement de Santé Privé d'Intérêt Collectif (ESPIC), le Centre Hospitalier Saint Joseph Saint Luc réalise plus de 142 000 consultations et plus de 30 000 séjours par an. La formation pratique et l'enseignement théorique y occupent une place importante. De nombreux internes et étudiants hospitaliers sont accueillis dans les différents services chaque année.

Basculer vers le cloud pour s'affranchir de l'exploitation, de la mise à jour et de la formation

Il n'est plus question pour les DSIH de mobiliser des ressources humaines et financières importantes pour installer, configurer et maintenir des serveurs et des logiciels. Un constat partagé par la DSI du Centre Hospitalier Saint Joseph Saint Luc qui souhaitait elle-aussi s'affranchir de la partie gestion et exploitation de l'infrastructure technique. Basculer vers la reconnaissance vocale cloud est sans conteste une évidence pour 80% des DSIH interrogés lors de [l'enquête menée par Nuance en collaboration avec l'agence de presse médicale APM*](#); un cap franchi en mars 2021 par le Centre Hospitalier Saint Joseph Saint Luc. Le contexte sanitaire de la pandémie de Covid-19 fut également un élément déclencheur pour migrer vers une [reconnaissance vocale cloud](#) afin d'offrir plus de mobilité et de flexibilité aux utilisateurs. *« Nos médecins avaient besoin d'utiliser la reconnaissance vocale en dehors des murs de l'établissement. La transition vers Dragon Medical One s'est opérée en toute transparence. La*

simplicité d'utilisation de cet outil est appréciée par nos 150 médecins et internes qui ont tous accès à la reconnaissance vocale. Le cloud leur permet notamment de bénéficier d'une expérience d'utilisation similaire quel que soit le poste de travail utilisé », indique Sébastien Beaux, RSI du Centre Hospitalier Saint Joseph Saint Luc. *« La fluidité apportée par Dragon Medical One est telle que je n'ai pas eu l'impression d'avoir changé de version. Aucun réapprentissage n'est nécessaire et le gain qualitatif est immédiat »,* ajoute Dr Sylvain Ranc, cardiologue.

Effacer la complexité technologique au profit de la relation patient

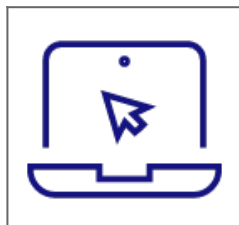
Les médecins du Centre Hospitalier Saint Joseph Saint Luc ont tout de suite noté un gain important sur la qualité grammaticale et celle du vocabulaire, apportée par l'Intelligence Artificielle à Dragon Medical One. *« Mes comptes rendus sont plus précis et plus intelligibles pour mes confrères. La rédaction est immédiate ce qui facilite grandement les échanges avec les urgences, mais aussi entre les différents services pour une meilleure coordination des soins »,* souligne Dr Marianne Lavy, chirurgienne. Ce haut niveau de précision leur fait gagner un temps considérable et les résultats obtenus améliorent la Qualité de Vie au Travail (QVT). *« Avec la reconnaissance vocale cloud, je ne relis plus mes comptes rendus de consultation, ce qui me fait gagner 2 à 3 minutes par consultation, soit près d'une heure par jour »,* complète Dr Sylvain Ranc. *« Les comptes rendus du bloc opératoire sont faits et validés en 10 minutes, un résultat que nous n'atteignons pas auparavant. Ils sont ensuite remis d'emblée aux secrétaires »,* déclare Dr Marianne Lavy. Ces résultats significatifs ont suscité un vif intérêt de la part des infirmiers en pratique avancée qui seront les prochains utilisateurs de la reconnaissance vocale cloud.

Bénéficier des plus hauts niveaux de sécurité et de performance

Hébergé sur un data center certifié Hébergeur Données de Santé (HDS) en France, Dragon Medical One offre les plus hauts niveaux de sécurité. *« En matière de sécurité, Dragon Medical One offre un service accessible et ouvert vers l'extérieur sans qu'il faille pour autant ouvrir des postes de sécurité sur le Système d'Information »,* renchérit Sébastien Beaux. En outre, les établissements de santé sont assurés d'être toujours sur les bonnes versions, avec les bonnes mises à jour, grâce au cloud Azure. Ils bénéficient d'un service cloud performant, qui répond aux enjeux d'amélioration de la qualité des soins, de mobilité des professionnels de santé, mais aussi de disponibilité des services. *« Nous avons fait en sorte que la migration soit la plus transparente possible pour les médecins. Nous avons conservé les paramètres existants dans Dragon Medical Direct. Nous avons aussi géré une phase pilote avec plusieurs médecins pour qu'ils puissent promouvoir en interne les gains qualitatifs apportés par notre solution en mode SaaS »,* conclut Eric Delpech, Sales Manager Healthcare France chez Nuance.

Tags: [Cloud Computing](#), [Dragon Medical One](#), [Microsoft Azure](#), [reconnaissance vocale](#)

More Information



Les dossiers patients complétés- en temps réel, où que vous soyez

Découvrez le champ des possibles offert par le cloud avec Dragon Medical One.

[Learn more](#)



About Frederik Brabant, MD

Frederik Brabant, MD is Chief Medical Information Officer at Nuance where he is in charge of the European healthcare market strategy. He joined the team in 2006 and has focused on bringing innovative speech recognition and coding solutions to the healthcare market in a variety of roles ranging from product management to marketing, both in EMEA and North America. He is a medical doctor specializing in sports medicine, holds an engineering degree, and successfully completed the International Management Program at the Vlerick Business School in Brussels.

[View all posts by Frederik Brabant, MD](#)